

Rencontre régionale de mobilisation Persévérance et réussite scolaires

11 novembre 2009

Trois-Rivières

Approche systémique de la responsabilité des agents de la réussite éducative



UNIVERSITÉ DU QUÉBEC À TROIS-RIVIÈRES
UQTR

GRIAPS

Pierre Potvin, Ph.D., ps.éd., ps-péd.

Chercheur associé au département de psychoéducation
Université du Québec à Trois-Rivières

Chercheur consultant au
Centre de transfert sur la réussite éducative du Québec

Chercheur associé au
Groupe de recherche et d'intervention sur l'adaptation
psychosociale et scolaire

Source de référence

- *Démarche de prévention du décrochage scolaire*
 - Projet du Centre de transfert pour la réussite éducative du Québec (CTREQ)
 - Coordonnatrice : Marie-Martine Dimitri

État de situation

- Trois décennies de travaux de recherche et de connaissances expérientielles orientés sur la réussite scolaire et la prévention du décrochage scolaire démontrent bien que plusieurs systèmes et plusieurs acteurs sont en cause.
- Nombreux travaux de recherche, d'études sur les écoles efficaces en milieux défavorisés nous indiquent l'importance d'avoir:
 - de la cohérence dans les actions éducatives
 - dans des actions coordonnées.

État de situation

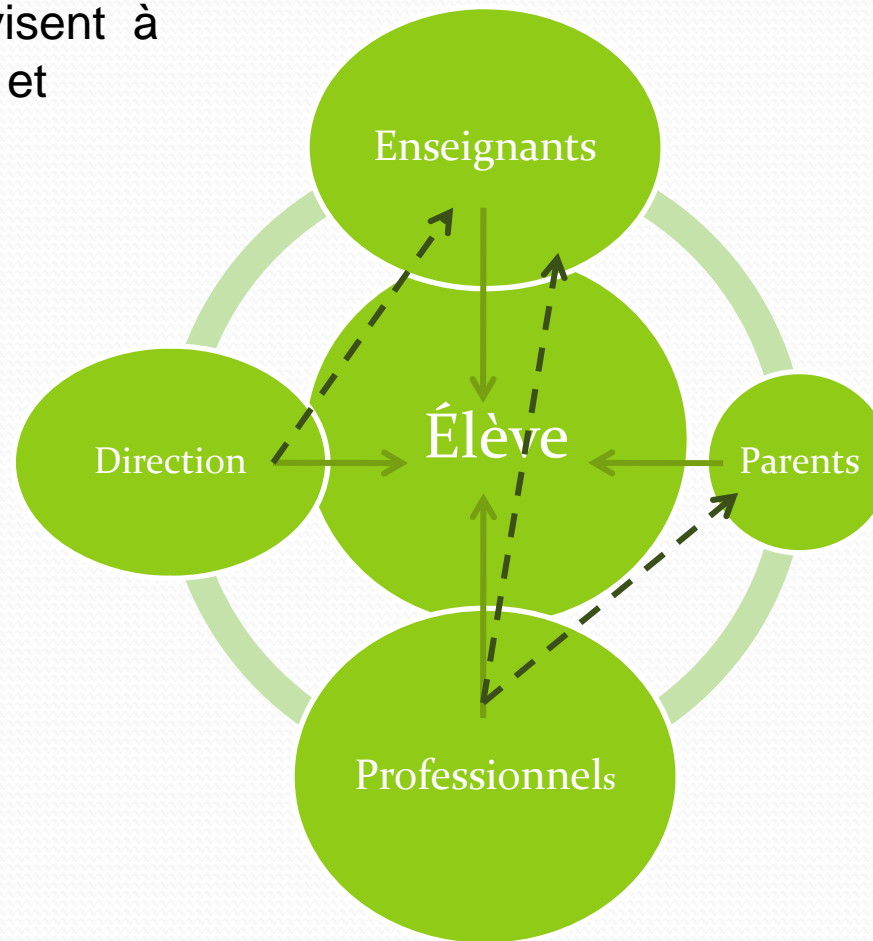
- L'accompagnement sur le terrain d'écoles ayant un taux élevé de décrochage scolaire nous indique:
 - que les milieux sont dépassés par les problèmes
 - et que les interventions manquent de coordination et de cohérence
 - ce qui les rend souvent inefficaces.
- Malgré le travail énorme de tous les acteurs de l'école et de l'extérieur de l'école, il y a souvent peu d'efficacité et peu de résultats positifs.

État de situation

- Afin de corriger cette situation, notre approche accorde une priorité:
 - à la coordination des actions
 - à la précision des cibles (les déterminants de la réussite)
 - Pédagogie et apprentissage de la lecture
 - Gestion de classe et des comportements
 - Absentéisme
 - une priorité aux systèmes proximaux aux élèves, à savoir :
 - l'élève lui-même,
 - l'enseignant et la classe,
 - l'école
 - les parents.
- La communauté y joue également un rôle très important dans la mesure où elle vient directement soutenir l'élève ou le parent ou l'école.

Systemes internes à l'école

Tous les systemes visent à soutenir l'élève et l'enseignant



Les acteurs, les systèmes et les responsabilités

- L'élève est la finalité première de toutes les actions éducatives
- L'enseignant est l'acteur clé de l'action éducative et a besoin de soutien
- L'équipe école est un grand système où les actions éducatives doivent être cohérentes, coordonnées et orientées vers les élèves
- Le travail en silo est à proscrire et les cibles d'action devraient se limiter à 3 ou 4

L'élève et sa part de responsabilités

- Jouer adéquatement son rôle d'élève ou en acceptant d'être aidé à le faire si nécessaire.
- Son rôle s'illustre par:
 - Son engagement scolaire
 - La réalisation de ses travaux scolaires
 - Ses comportements en classe et à l'école
 - Ses relations avec ses enseignants
 - Ses relations avec ses pairs
 - Son assiduité à l'école

L'enseignant et sa part de responsabilités

- Jouer adéquatement son rôle professionnel d'enseignant par:
 - La qualité de ses actions pédagogiques en classe
 - La qualité de ses relations maître-élève
 - Sa gestion de classe
 - Son perfectionnement continu
 - L'acceptation de collaborer avec la direction, les professionnels, les collègues et les parents
 - L'acceptation d'être aidé si nécessaire

L'équipe de direction et sa part de responsabilités

- Jouer adéquatement leur rôle de leadership et de gestionnaire pédagogique et organisationnel en témoignant ceci:
 - En étant soucieux d'un climat de bien être dans les relations entre les adultes, entre les élèves et les adultes et entre les élèves
 - En étant soucieux d'un climat de sécurité
 - En favorisant le sentiment d'appartenance à l'école
 - En apportant à l'enseignant le support nécessaire pour qu'il joue adéquatement son rôle d'enseignant.

L'équipe de direction et sa part de responsabilités

- Jouer adéquatement leur rôle de leadership et de gestionnaire pédagogique et organisationnel
 - En étant engagé dans un perfectionnement continu
 - En étant ouvert au partenariat avec les parents
 - En sollicitant les services de la communauté, particulièrement au niveau des centres de santé, des CJ, des organismes communautaires, des CJE, etc.

Les professionnels et leur part de responsabilités

- Jouer adéquatement leur rôle de professionnel par:
 - La qualité et l'efficacité des interventions auprès des élèves en difficulté – scolaire et comportemental
 - La qualité et l'efficacité des interventions auprès des enseignants
 - La qualité et l'efficacité des interventions auprès de l'équipe de direction
 - La qualité et l'efficacité des interventions auprès des parents d'élèves en difficulté
 - L'ouverture de collaboration avec les services de santé et les organismes communautaires.

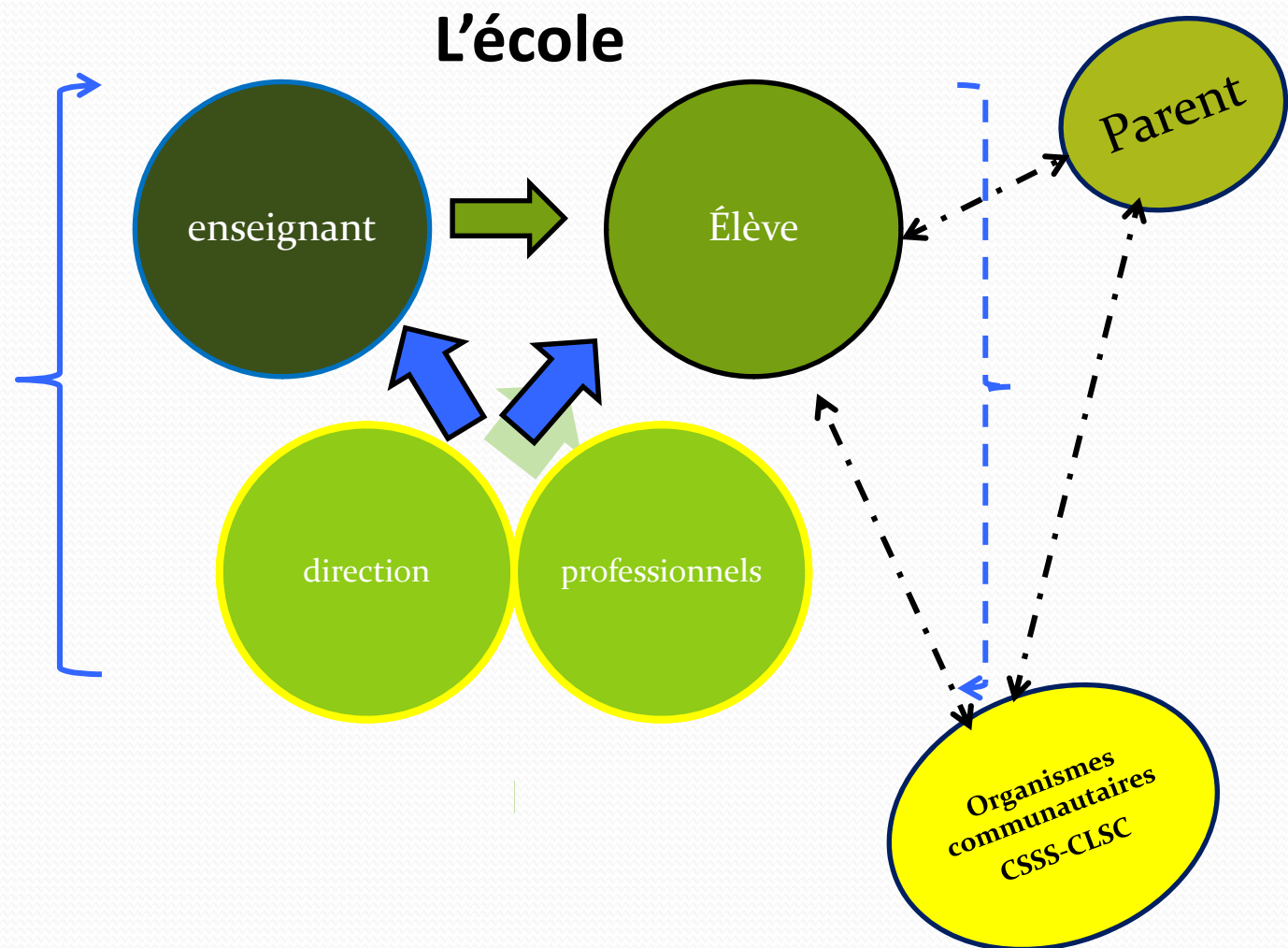
Les parents et leur part de responsabilités

- Jouer adéquatement leur rôle de parent au niveau:
 - de la relation parent adolescent
 - de la valorisation des études
 - de la supervision parentale (encadrement)
 - du soutien aux travaux scolaires
 - des saines habitudes de vie (alimentation, sommeil, etc.)
 - de la mise en place de l'équilibre études-travail
 - de la relation avec l'école
 - du soutien à l'assiduité scolaire

La communauté et sa part de responsabilités

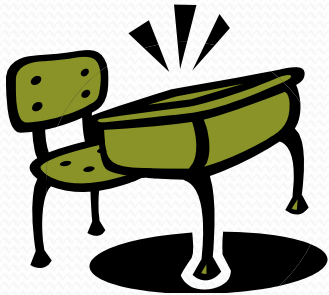
- Les organismes sociaux et de santé (CSSS-CLSC - CJ), de travail, les organismes communautaires en jouant adéquatement leur rôle en:
 - Offrant à l'école leur soutien pour les élèves en difficulté et les parents
 - Ayant une action dans la communauté sur la relation études-travail
 - Ayant une action dans la communauté sur l'absentéisme scolaire

Exemples de complémentarité des rôles dans un milieu en difficulté



Exemple de soutien d'un organisme de santé (CSSS-CLSC)
École secondaire en milieu défavorisé – mesure SIAA

Cible d'amélioration: l'absentéisme scolaire



L'école à elle seule n'arrive pas vraiment à résoudre le problème. Nécessité de faire appel à la communauté.

- Organisme *Je passe partout* – projet *Un jeune à la fois*
 - L'école identifie les élèves à risque –absentéisme
 - L'organisme communautaire intervient en dehors de l'école tant auprès de l'élève que des parents
 - L'organisme vient en aide aux parents dans leurs relations parents ado.

Exemple de complémentarité des rôles

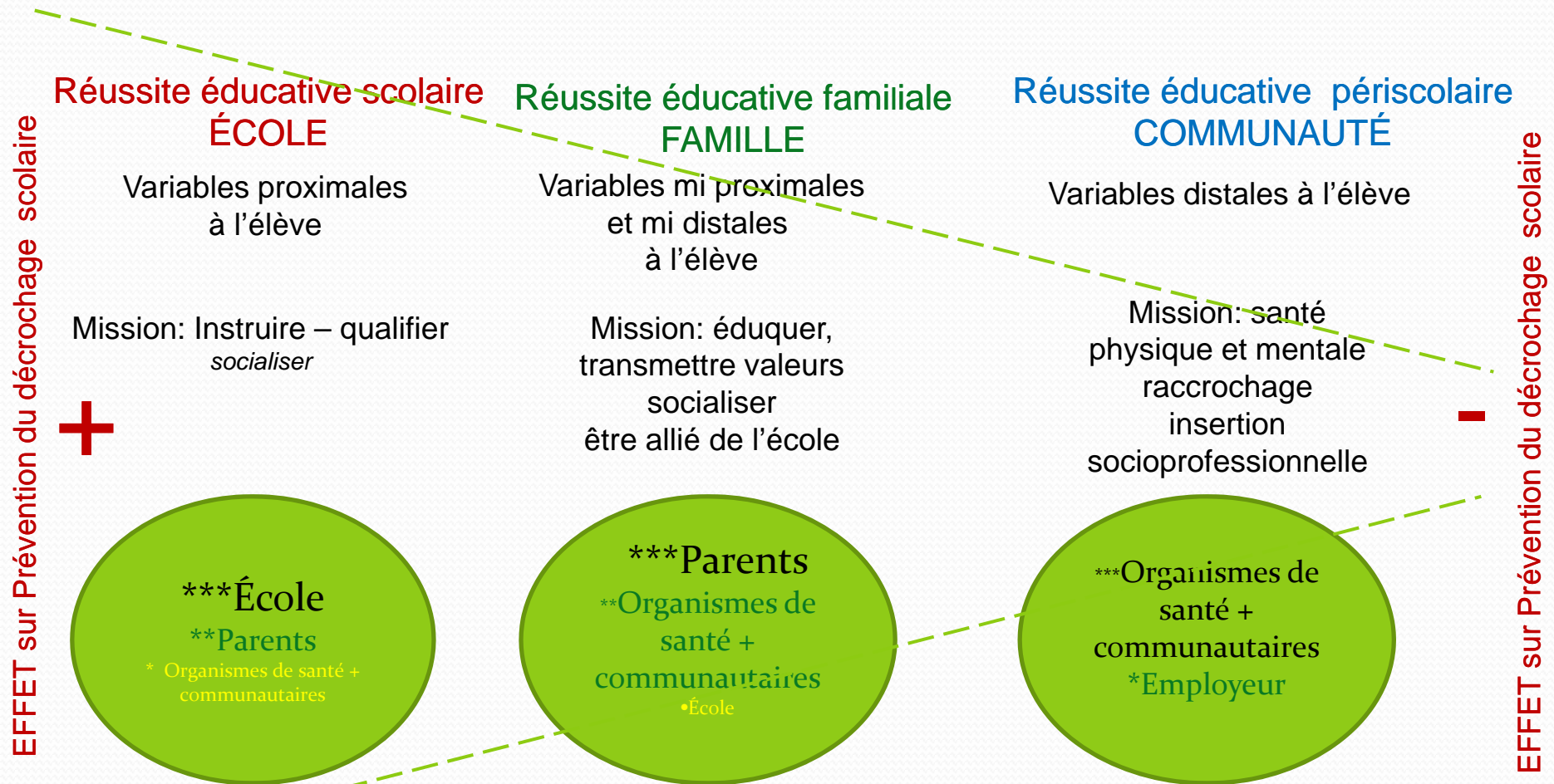
École secondaire en milieu défavorisé – mesure SIAA

Cible d'amélioration: problèmes de comportement intériorisés identifiés par le *Logiciel de dépistage*: élève de type dépressif.

L'école n'a pas les ressources suffisantes et les compétences pour assumer l'intervention auprès de ces élèves.

Un protocole d'entente est signé entre l'école et un organisme de santé CSSS-CLSC qui, en collaboration avec les professionnels de l'école (C.O. pséd.), réévalue les élèves et offre un service d'intervention.

Niveau d'effet possible des différents systèmes dans la prévention du décrochage scolaire



Cette hypothèse s'inspire des travaux sur les écoles efficaces
C'est un Essai de Pierre Potvin et n'est pas vérifié scientifiquement

Nécessité d'un accompagnement dans les changements de pratiques

- Les écoles en difficulté qui présentent un taux élevé de décrochage scolaire n'arrivent pas seules à améliorer la situation et favoriser un meilleur taux de qualification
- Pour jouer adéquatement leur rôle professionnel (équipe de direction, enseignants et professionnels) ils doivent être accompagnés dans l'amélioration ou le changement de leurs pratiques
- Cet accompagnement doit être rigoureux, plus souvent externe et favoriser l'appropriation par l'équipe école et peut durer entre 3 et 5 ans

Rencontre régionale de mobilisation Persévérance et réussite scolaires

11 novembre 2009

Trois-Rivières



MERCI !



Pierre Potvin, Ph.D., ps.éd., ps-péd.

Chercheur associé au département de psychoéducation
Université du Québec à Trois-Rivières

Chercheur consultant au
Centre de transfert sur la réussite éducative du Québec

Chercheur associé au
Groupe de recherche et d'intervention sur l'adaptation
psychosociale et scolaire